

R1-XL100G-C02-A1

Accelerometro monoassiale uscita CAVO a cablare

R1
AUTOMAZIONE
&
INNOVAZIONE

ikrotec

Data Sheet

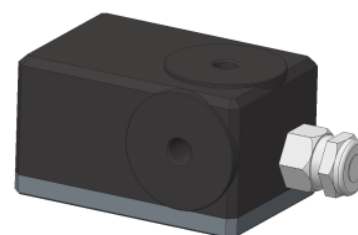
R1-XL100G-C02-A1

Caratteristiche :

- Frequenza di risposta da dc a 11kHz (3Db)
- Frequenza di risonanza di 21 kHz
- Densità di rumore ultra bassa (30 $\mu\text{g} / \sqrt{\text{Hz}}$ in un intervallo di $\pm 100 \text{ g}$)
- Modalità di funzionamento standby a risparmio energetico con ripristino rapido
- A norma RoHS
- Intervallo di temperatura da -40°C a $+125^\circ \text{C}$
- Pacchetto LFCSP da 5mm x 5mm x 1,80mm

Applicazioni :

- Monitoraggio dello stato di salute strutturale
- Rilevamento dell'inclinazione
- Robotica
- Monitoraggio delle condizioni



Generale

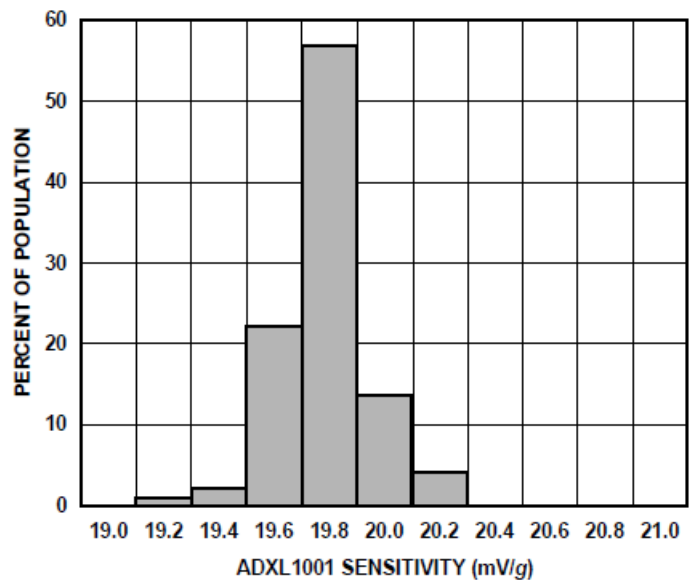
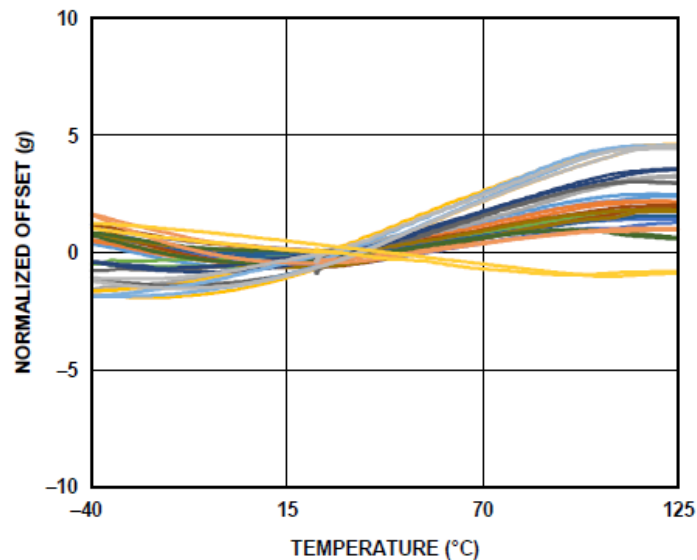
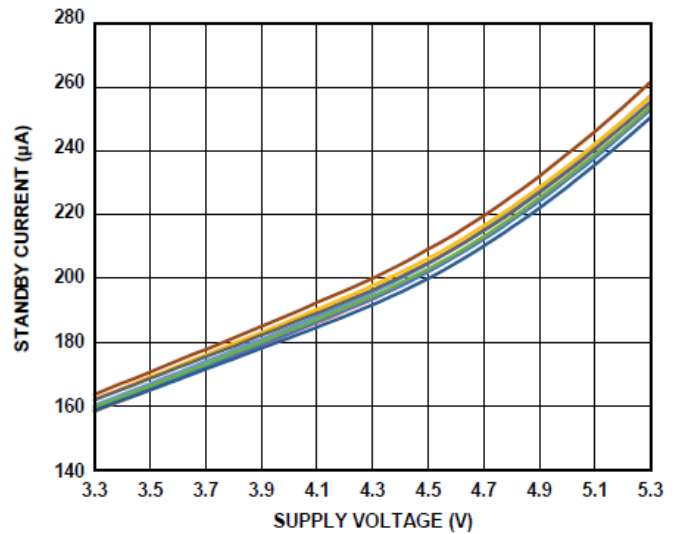
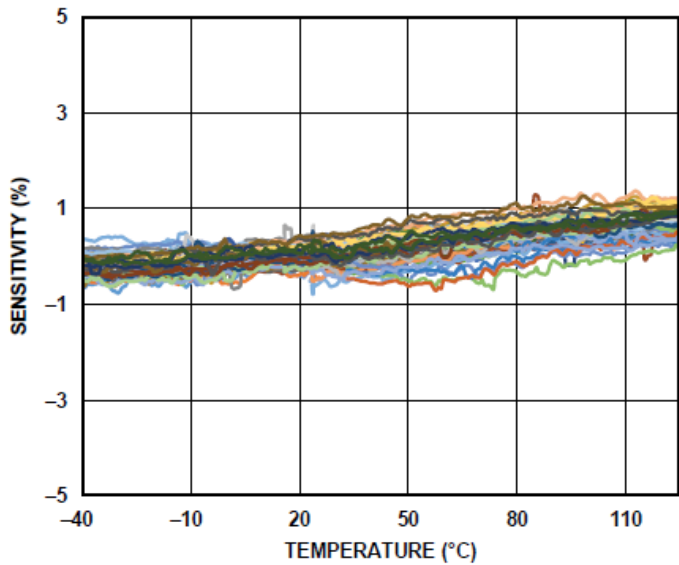
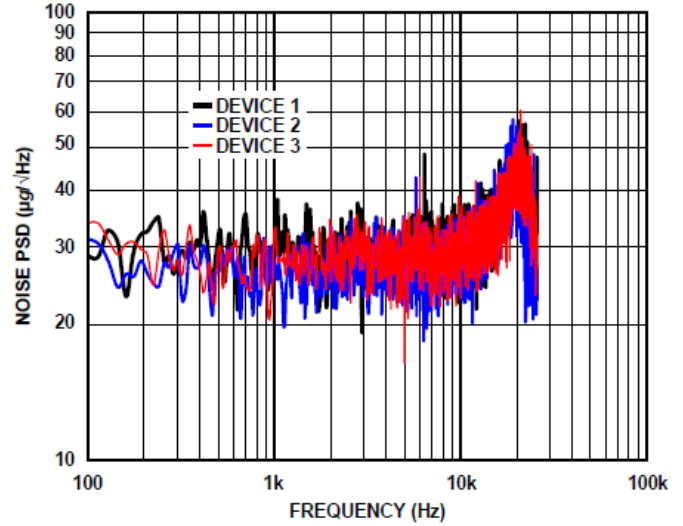
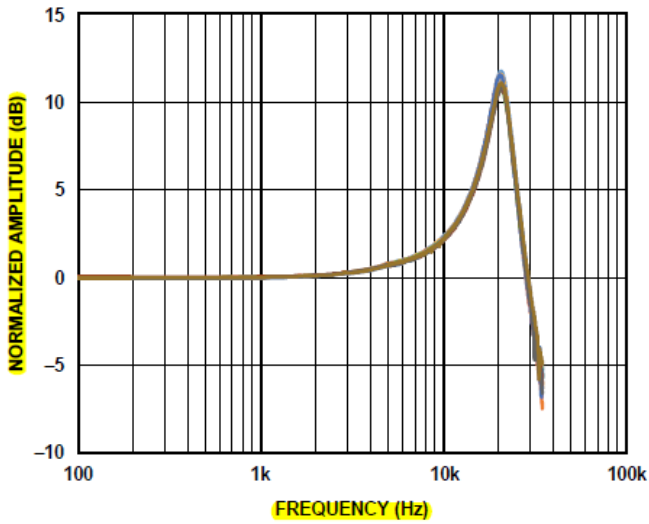
R1-XL50G-C02-A1 consente una misurazione accurata dell'inclinazione e vibrazioni. $T_a : 25^\circ \text{C}$, $V_{dd} = 5.0 \text{ V}$, $\text{accelerazione} = 0 \text{ g}$

Parametri	Condizioni di test	Typ	Unità
Sensore: <ul style="list-style-type: none">- Range di misura- Lineare- Assi	Scala in percentuale ZX asse YX asse	+/- 100 +/- 0.1 +/- 1.0 +/- 1.0	G % % %
Sensibilità (raziometrica a Vdd) <ul style="list-style-type: none">- Sensibilità- Sensibilità (cambio di temperatura)	DC $T_a = -40$ a $+125^\circ$	20 +/- 5	Mv/g %
Rumore <ul style="list-style-type: none">- Densità del rumore- 1/f Frequenza	100 Hz a 10 kHz	30 0.1	$\mu\text{g}/\sqrt{\text{Hz}}$ $\mu\text{g}/\sqrt{\text{Hz}}$
Risposta frequenza <ul style="list-style-type: none">- Sensore risonante- 3dB Bandwidth		21 11	kHz kHz
Test di verifica <ul style="list-style-type: none">- cambio di uscita (raziometrica a Vdd)	ST low to ST high	Min 235 Typ 275 Max	mV
Amplificatore d'uscita <ul style="list-style-type: none">- corrente di corto circuito- Impedenza- Massimo carico resistivo- Massima capacità di carico	No resistenza Con resistenza	Min Typ Max 3 <0.1 20 100 22	mA Ω M Ω pF nF
Alimentazione <ul style="list-style-type: none">- Tensione operativa		Min 3.3 Typ 5.0 Max 5.25	V
Temperatura di funzionamento		Min -40 Typ Max +125	

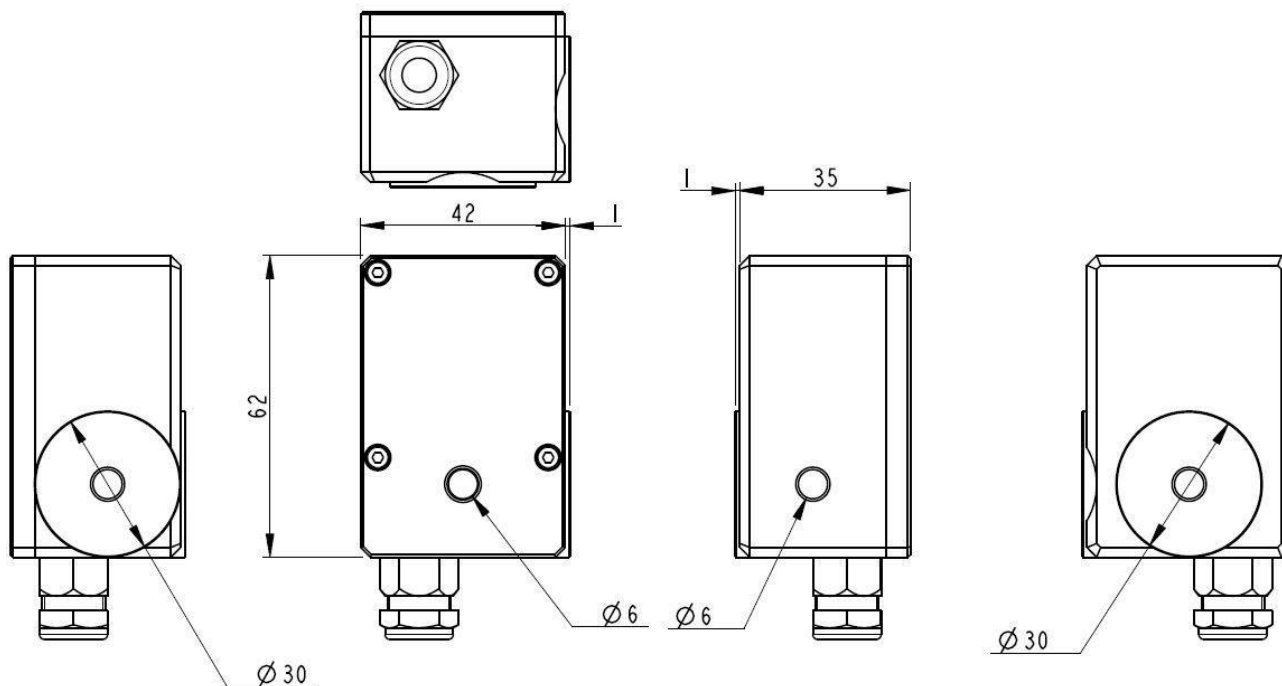
R1-XL100G-C02-A1

Accelerometro monoassiale uscita CAVO a cablare

CARATTERISTICHE DI PRESTAZIONE TIPICHE



Specs. Accelerometro



Codici ordinazione

Part. No.	Descrizione
R1-XL50G-C02-A1	Accelerometro monoassiale 50G
R1-XL100G-C02-A1	accelerometro monoassiale 100G
R1-XL200G-C02-A1	accelerometro monoassiale 200G